

DOSSIER DE PRESSE

LES DUELLISTES ANNE-SOPHIE EMARD

+
JEAN-LOUIS AROLDI / PIERRE LEVCHIN / LAURENT SAVOIE



LES DUELLISTES



12 MARS - 22 MAI 2016



CENTRE CULTUREL NICOLAS-POMEL - SALLES JEAN-HÉLION
PLACE DE VERDUN - 63500 ISSOIRE
RENSEIGNEMENTS : 04 73 89 07 17 ou 04 73 25 57
COURRIEL : issoire-patrimoine@wanadoo.fr



Sommaire

Sommaire _____	p.2
Communiqué _____	p.3
Note d'intention _____	p.4
Anne-Sophie Emard	
Biographie _____	p.5
Expositions personnelles _____	p.6,7
Expositions collectives _____	p.6,7
Médias _____	p.7
Bibliographie _____	p.7
Galerie photos _____	p.8 à 11
Les salles Jean-Héliou _____	p.12
Infos visiteurs - Contacts presse _____	p.13

Communiqué

Les salles Jean-Héliou du Centre culturel Nicolas-Pomel d'Issoire (63) proposent, du 12 mars au 22 mai 2016, une exposition intitulée « *Les duellistes* » consacrée aux œuvres photographiques de Anne-Sophie Emard, accompagnées des peintures et des vidéos de Jean-Louis Aroldo, de Pierre Levchin et de Laurent Savoie.

En répondant à l'invitation de la ville d'Issoire au Centre Pomel, Anne-Sophie Emard a proposé d'enrichir cette proposition artistique par la présence de trois artistes à ses côtés : Jean-Louis Aroldo, Pierre Levchin et Laurent Savoie.

Les duellistes est le titre d'une œuvre numérique de Laurent Savoie ; c'est également un film de Ridley Scott adaptation d'une nouvelle de Joseph Conrad dont le réalisateur s'est inspiré.

Cette déclinaison identifie la posture de ces quatre artistes dont l'œuvre se construit autour de nombreuses références littéraires, cinématographiques et musicales.

Les œuvres de Anne-Sophie Emard présentées dans cette exposition ont été produites par le Conseil d'Architecture, d'Urbanisme et de l'Environnement d'Eure-et-Loir (CAUE28) avec le soutien de la DRAC Centre-Val de Loire.

Note d'intention

Anne-Sophie Emard

Anne-Sophie Emard présentera dans la grande salle une série photographique réalisée lors d'une résidence au Conseil d'Architecture, d'Urbanisme et de l'Environnement d'Eure-et-Loir (CAUE28) durant l'été 2013. Cette série n'a jamais été montrée en dehors de l'Eure et Loir car jusqu'à présent elle faisait l'objet d'une exposition itinérante dans le département dans lequel ces photos ont été réalisées. Anne-Sophie Emard a photographié plusieurs bâtiments du XX^e siècle répertoriés par le CAUE28 : sanatorium, lycée, église, piscine municipale, immeuble. Ces photographies s'éloignent radicalement de l'exercice traditionnel de la photographie d'architecture. Ces lieux échappent à leur ancrage géographique et à leur fonctionnalité, se teintent de subjectivité et se révèlent sous un jour fictionnel tout particulièrement grâce au traitement numérique des images.

Jean-Louis Aroldo

De fiction il en est question dans le travail de peinture et de dessin de Jean-Louis Aroldo, qui mène une réflexion picturale où le cadre et le sujet sont constamment mis en tension. Sa peinture pose une question fondamentale : comment exister dans le cadre ? Pour cela, il travaille à partir d'images récoltées : un motif observé dans une peinture, la photographie d'un instant réel, une séquence de cinéma. Jean-Louis Aroldo s'approprie l'image source en la recontextualisant. Elle est contrainte au cadre de la peinture, qui représente une métaphore d'un territoire restreint où la figure, qu'elle soit humaine ou animale, peine à s'exprimer.

Pierre Levchin

Pierre Levchin puise son inspiration dans ses origines russes qu'il mêle habituellement à son travail création en tant que régisseur dans le spectacle vivant. L'espace scénique, pour lequel il crée lumières, images vidéos et sons, alimente sa création plus confidentielle d'installation multimédia. Dans ce cadre, le spectateur devient le propre comédien d'un espace pensé comme une scène intime.

Laurent Savoie

Laurent Savoie est avant tout un peintre et conserve cette posture dans ses créations numériques. Il présentera au Centre Pomel une quarantaine de petits tableaux numériques, un ensemble d'images animées transposées de l'espace du Web (Paintblack Éditions) à l'espace réel d'exposition.

Anne-Sophie Emard

Biographie

Artiste plasticienne

Anne-Sophie Emard a obtenu son diplôme avec les félicitations en 1997 à l'école d'art de Clermont-Ferrand. Elle a vécu en 2003 à Montréal dans le cadre de la résidence d'artiste " Les Inclassables " de l'Institut Français. Elle fait partie des collections du FRAC Auvergne et du Musée d'Art Roger-Quilliot de Clermont-Ferrand qui lui a consacré une exposition personnelle en 2007 ainsi que l'édition d'un catalogue. En résidence au festival Vidéoformes en 2005, elle a participé plusieurs fois à cette manifestation ainsi qu'à des projets communs à l'étranger. Son travail est représenté par la Galerie Odile Ouizeman à Paris et la Galerie Claire Gastaud à Clermont-Ferrand. Elle a réalisé les univers visuels en vidéo de plusieurs pièces de théâtre et a récemment créé avec Pierre Levchin, le binôme Dersou & Ouzala dédié aux dispositifs scéniques de l'image et de la lumière (dersou-ouzala.com).

Dans le cadre de la manifestation Paris Photo 2012, son travail a été remarqué par David Lynch qui a sélectionné une de ses photographies pour le catalogue " Vu par David Lynch ".

Expositions personnelles

2013 *ARCHITECTURE XXe SIÈCLE EURE-ET-LOIR* (Conseil d'Architecture, d'Urbanisme et de l'Environnement d'Eure-et-Loir) (CAUE28/DRAC Centre-Val de Loire) - Chartres

2012 *Les étendues* - Galerie Gastaud – Clermont-Ferrand
My Soul-Shif - Vidéoformes 2012 – Clermont-Ferrand

2011 *Lignes de faille* - L'été photographique – Centre Photographique - Lecture

2010 *Sunday's Screening #3* – Parcours vidéo dans les galeries du Marais – Galerie Odile Ouizeman

La mémoire d'Anna – Inauguration d'une installation vidéo et photographique dans le cadre d'une commande publique 1%, Pontgibaud

2009 *Personnage Paysage* - Galerie Odile Ouizeman, Paris

2007 *Le sourire des glaciers* – Musée d'Art Roger-Quilliot, Clermont-Ferrand

2003 *By Grand Central Station* - galerie PrimaKunst, Kiel, Allemagne

2002 *En transit* – Maison des Arts, Créteil

Expositions collectives

- 2014** *Foire Art paris* - Galerie Gastaud – Grand Palais – Paris
- 2013** *Slick* - Galerie Gastaud – Paris
Recollection 4 - Galerie Gastaud – Clermont-Ferrand
La révolte et l'ennui – FRAC Auvergne – Clermont-Ferrand
Recollection 3 - Galerie Gastaud – Clermont-Ferrand
- 2012** *Paris Photo* – Grand Palais – Galerie Odile Ouizeman – Paris (Sélection David Lynch)
Snow – Galerie Ilan Engel – Paris
Fonds Commun – Cité du design – Saint-Étienne
Foire Art paris - Galerie Gastaud – Grand Palais – Paris
Art au parvis 1 - La tôlerie – Clermont-Ferrand
- 2011** *Body no/body* - Galerie Bertrand Grimont – Paris
- 2010** *Par nature* - Espace d'art contemporain Eugène Beaudouin - Antony
150^e anniversaire de l'Angelus - Barbizon
L'Ailleurs dans un miroir – Musée des Arts Textiles – Clermont-Ferrand
Dialogue avec Jean Dupuy - Salon du dessin contemporain, carrousel du Louvre – Galerie Odile Ouizeman - Paris
- 2009** *Ultramodernes Paysages* – Musée d'Art Roger-Quilliot, Clermont-Ferrand
Recollection - Galerie Gastaud, Clermont-Ferrand
Analgesia – Halle aux bleds – Saint-Flour
Foire Art paris - Galerie Gastaud – Grand Palais – Paris
Slick – Galerie Claire Gastaud – CENTQUATRE – Paris
- 2008** *Group Show* - Galerie Gastaud, Clermont-Ferrand
- 2007** *Nomad's land* – Galerie Odile Ouizeman, Paris
Art Protect - vente d'oeuvres d'art au profit de AIDES – Galerie Yvon Lambert, Paris
- 2006** *L'arpenteur, le magicien, l'alchimiste* (organisé par le FRAC Auvergne) – Fonds d'Art Moderne et Contemporain, Montluçon
- 2005** *Paysage international* - Ecuries de Chazerat (FRAC Auvergne), Clermont-Ferrand
Videofformes in Paris - Galerie du Haut Pavé, Paris
Festival Vidéoformes - La Tôlerie, Clermont-Ferrand
Environnements (organisé par le FRAC Auvergne) – Le Colombier, Cunlhat
- 2004** *Cosmology of an Image # 8* - Vidéoformes - Atelier 2001 – Kobe, Japon
Jeune création – projection 16 et 17 février – grande halle de la Villette, Paris
Nuit de la vidéo française – Gdansk, Varsovie, Cracovie, Pologne
Nuit blanche – Le Divan du Monde, Paris
- 2003** *Festival Vidéoformes* - Musée Bargoin, Musée du tapis et des arts textiles, Clermont-Ferrand
7 Festival Internacional de video/arte/electrónica – Lima, Pérou
Dans le noir - installation vidéo dans l'ancienne lampisterie de Brassac-Les-Mines
Analogies - avec Jean Dupuy – galerie Clark, Montréal, Canada
Retina 2003 X. International film & Video Art Festival – Szigetvár, Pologne
Vidéoformes @ Shif ou 9 ans d'images passages – Annecy
- 2002** *Voyages* - Centre Pomel, Issoire

2001 *Petites poésies à usage furtif* – FRAC Auvergne, Clermont-Ferrand
Sélection Salon de Montrouge - Musée Amadeo de Souza-Cardoso – Porto,
Portugal
Monastère de San Cugat del Valles – Catalogne, Espagne

Médias

2006
Catalogue *Le sourire des glaciers* – Musée d'Art Roger-Quilliot, Éditions Un, Deux...
Quatre

2005
Multipistes avec Arnaud Laporte - France Culture

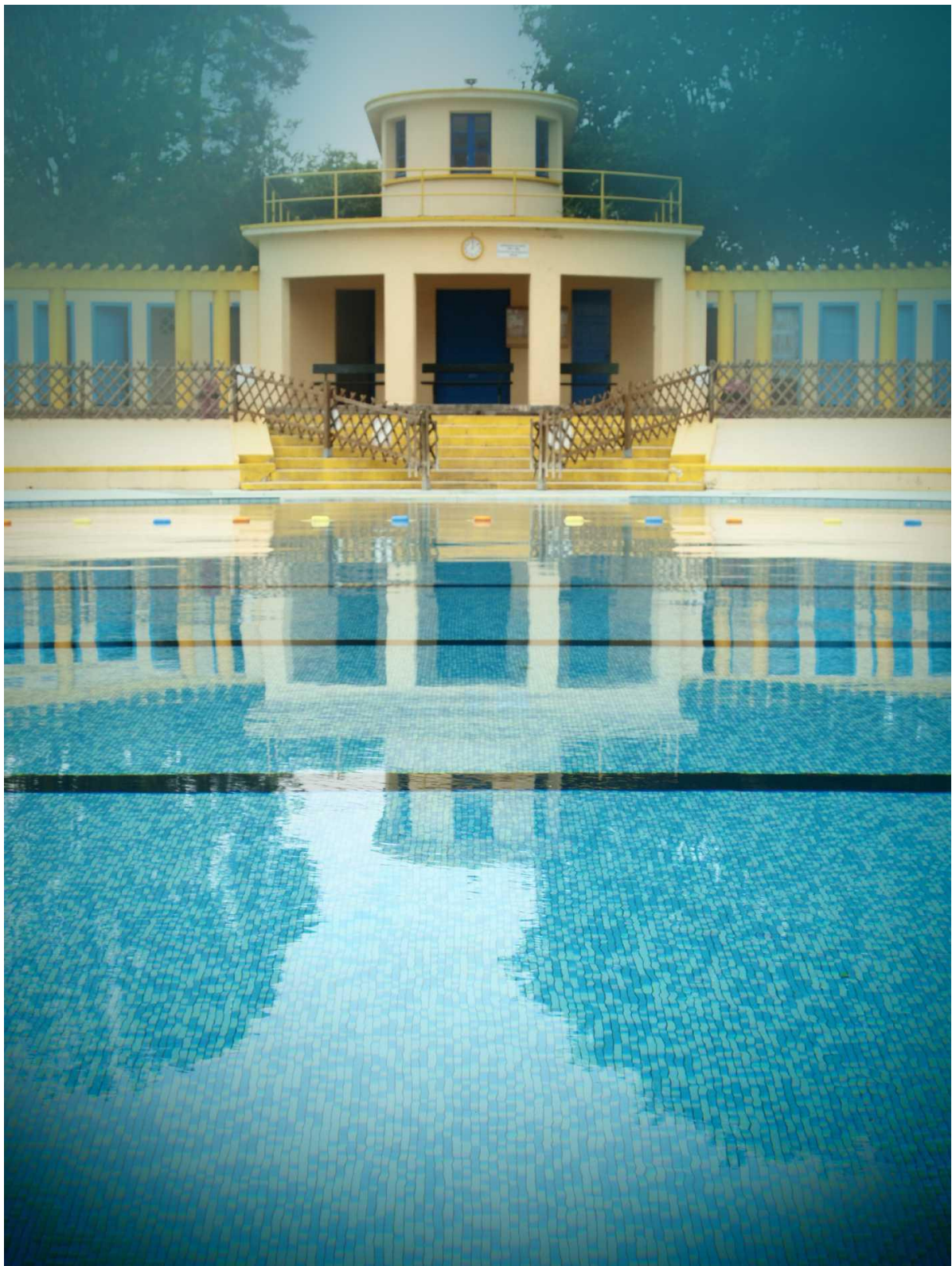
2003
Multipistes avec Arnaud Laporte - France Culture

2001
Multipistes avec Arnaud Laporte - France Culture

Bibliographie

Anne-Sophie Emard, *Le sourire des glaciers*, catalogue de l'exposition au Musée
d'Art Roger-Quilliot, Éditions Un, Deux...Quatre, septembre 2006

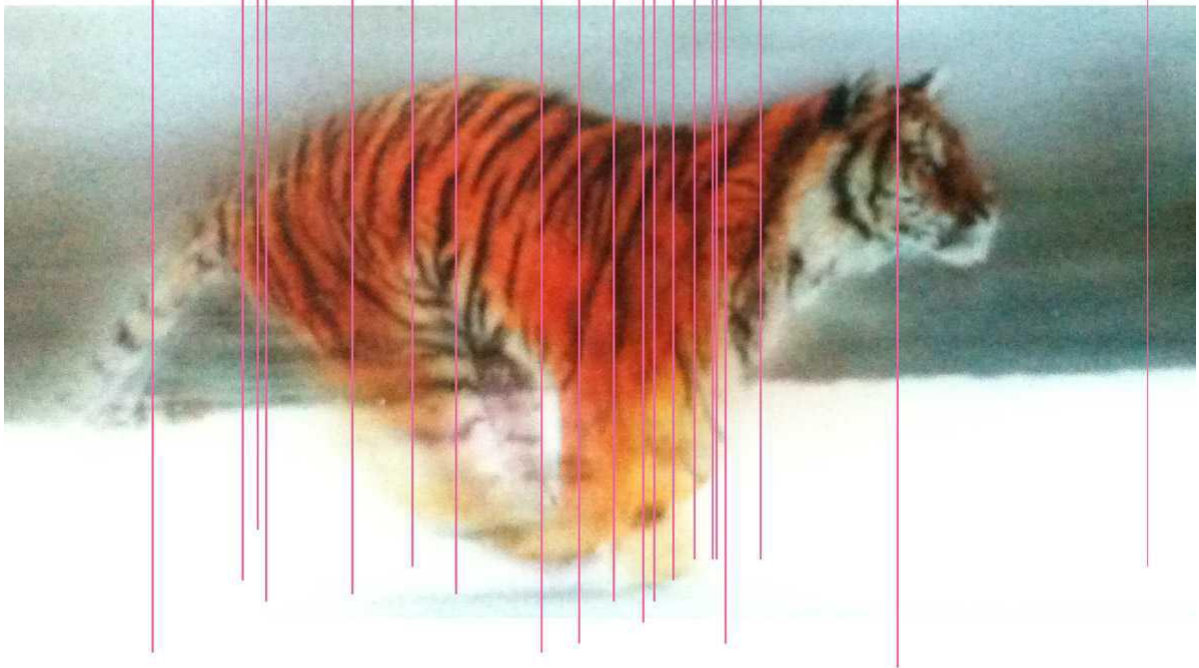
Galerie photo



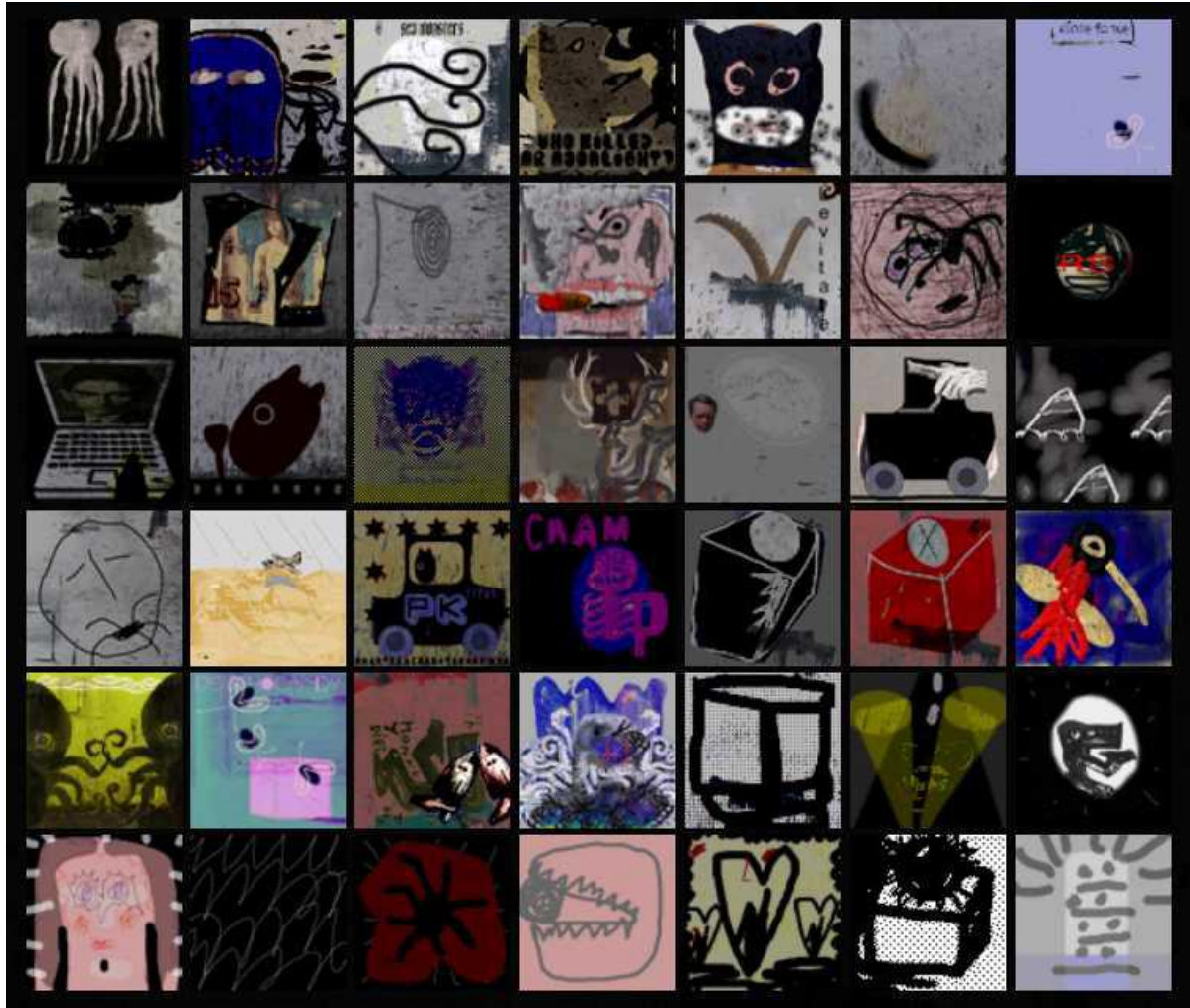
Anne-Sophie Emard
Piscine des dauphins Brou
Cibachrome sous diasec, 133 x 100 cm



Jean-Louis Aroldo
Saut 4
Huile sur toile, 70 x 50 cm



Pierre Levchin
Tsartiger
Vidéo



Laurent Savoie
Paintblack
Kino
Vidéos

Les salles Jean-Héliion

En 1985, l'association « Art Contemporain », créée par Annette Besserve invite Jean Héliion pour exposer dans ces salles, lequel accepte qu'elles portent son nom.

Année après année, la programmation de l'association a permis d'insuffler une dynamique de création et d'innovation dans le domaine des arts plastiques.

Grâce au soutien et à la notoriété de Jean Héliion, premier artiste invité dans ce site, le Centre culturel Nicolas-Pomel a pu accueillir de grandes figures artistiques internationales : Jacques Villon, Roberto Matta, Fernand Léger, Manessier, Jean Dubuffet, Yan Pei-Ming, David Tremlett ou Jonathan Lasker.



En osmose avec le cadre historique qui l'entoure, et notamment la superbe abbatale Saint-Austremoine et les vestiges de l'ancienne abbaye, ces vastes salles d'exposition s'ouvrent à une culture vivante, tournée désormais vers des techniques artistiques toujours plus variées.

Elles ont aussi à cœur de diffuser les œuvres de créateurs moins connus, ou d'artistes régionaux émergents.

L'objectif demeure de proposer au grand public une vision large de ce qu'offre l'art contemporain, dans un monde où la vidéographie et le numérique prennent de plus en plus d'ampleur, sans délaisser les techniques plus traditionnelles comme la peinture ou la sculpture.

Informations pratiques

Dates de l'exposition :

Du 12 mars au 22 mai 2016.

Vernissage :

Vendredi 11 mars 2016 à 18h en présence des artistes.

Dates de l'exposition :

Un catalogue sera édité à l'occasion de cette exposition.

Horaires d'ouverture :

Mai, juin, septembre, octobre, novembre

Du mardi au dimanche, de 14h à 18h et le samedi, de 10h à 12h30 et de 14h à 18h

Juillet et août

Du mardi au dimanche, de 10h à 12h30 et de 14h à 18h

Fermeture

Entre chaque exposition, tous les lundis, le 1^{er} janvier, le 1^{er} mai et le 25 décembre

Contact presse :

Pôle Lecture, Arts & patrimoine
Hôtel de Ville d'Issoire
2, rue Eugène Gauttier
BP 2 – 63500 Issoire

Responsable : Odile Pascaïl

Tél. : 04 73 89 85 31

Fax : 04 73 89 41 05

Courriel : odilepascaïl@issoire.fr

Adjoint délégué : Pierre Deneuve

Tél. : 04 73 89 25 57

Courriel : issoire-patrimoine@wanadoo.fr

Renseignements :

Centre culturel Nicolas-Pomel
Salles Jean-Héliou
Place de Verdun
63500 ISSOIRE
Tél. : 04 73 89 07 17
www.issoire.fr

Les œuvres de Anne-Sophie Emard présentées dans cette exposition ont été produites par le Conseil d'Architecture, d'Urbanisme et de l'Environnement d'Eure-et-Loir (CAUE28) avec le soutien de la DRAC Centre-Val de Loire.